

CATALOGO DE PRODUCTOS FINALES

Ruptura de las barreras específicas que afectan al **colectivo de mujeres discapacitadas y hombres con enfermedad mental** para facilitar el **acceso** y la reincorporación **al mercado de trabajo** de ambos colectivos.

1. BÚSQUEDA DE NUEVAS OPORTUNIDADES DE NEGOCIO

Descripción de la acción



- Análisis de las necesidades de mercado en el sector servicios.
- Viabilidad de diferentes proyectos.
- Análisis de las necesidades generadas por los clientes industriales en cuanto a servicios ajenos a su actividad.

○ Resultados/producto final

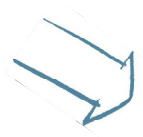
- ⇒ Estudio realizado por SYFER CONSULTING SL para el análisis de las necesidades de mercado en el sector servicios en la gestión de franquicias: En el sector de hostelería, mensajería y Servicios Sociales.
- ⇒ Estudio sobre las necesidades de nuestros actuales clientes industriales en cuanto a servicios ajenos a su actividad (limpieza, mantenimiento, jardinería...).
- ⇒ Informe de viabilidad para el desarrollo de diferentes proyectos de Renting de bicis y de Servicios de OTA para Ayuntamientos.

2. DIFUSIÓN DEL PROYECTO SOCIAL



- Desarrollo de soportes visuales para la difusión la acción y la iniciativa EQUAL ante futuros clientes y allí donde desarrollamos el contacto con los mismos (ferias, visitas, ayuntamientos...).

○ Resultados/producto final

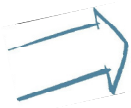


Catálogo y página Web

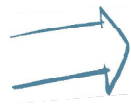


3. ACCESIBILIDAD A LOS CENTROS DE TRABAJO

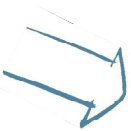
Descripción de la acción



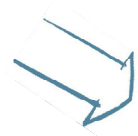
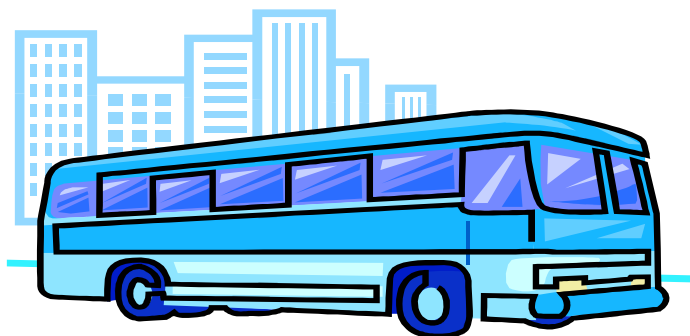
- Desarrollo de una serie de acciones para facilitar la accesibilidad de estos colectivos a los centros de trabajo ante las dificultades existentes (lejanía, horarios o la no existencia de transporte público)



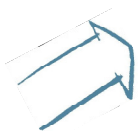
- Gestión con las instituciones para la creación de líneas, bonos de transporte público y adecuación de horarios de este.



- Subcontratación de un microbús (traslado de las personas desde Andoain hasta Bidania (centro de trabajo) y su posterior regreso.



Acuerdo suscrito con el Comité de empresa para el abono del kilometraje desde Tolosa hasta el taller de Apatta (Leaburu) de aquellas personas que accedan a desplazar en su propio vehículo a un mínimo de tres personas que no tengan medios para acceder al taller.

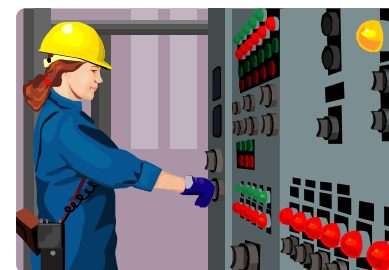


Subvención de los gastos de transporte de aquellas personas que accedan a llevar a compañeros/as en su propio vehículo (mínimo de tres por coche) para desplazarse a acciones formativas para el desarrollo nuevas actividades.



○ Resultados/producto final

- Mantenimiento de 28 puestos para mujeres con discapacidad y hombres con enfermedad mental.
- Creación de 7 puestos más para mujeres con discapacidad y hombres con enfermedad mental.



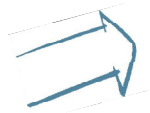
4. PERSONAS CON ENFERMEDAD MENTAL

4.1. Análisis de las limitaciones y dificultades de este colectivo para la incorporación y mantenimiento del empleo

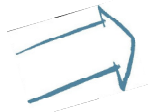
Descripción de la acción



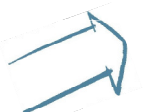
- A través de un cuestionario se ha analizado junto a los Centros De Salud Mental y Área industrial de Katealegaia las limitaciones y dificultades de este colectivo para la incorporación y mantenimiento del empleo en los siguientes ámbitos:



- Factores psicosociales del puesto de trabajo



- Jornada de trabajo



- Transporte



- Necesidades de apoyo.

○ Resultados/producto final

- Informe donde se recogen las limitaciones y dificultades, así como una serie de acciones de mejora relacionadas con el perfil del puesto, la estabilidad del mismo, transporte y acogida durante las primeras semanas de incorporación.



4.2. *Protocolos con entidades con personas con Enfermedad Mental*

DESCRIPCIÓN

- Desarrollo de los protocolos para la derivación y el seguimiento de personas pertenecientes a los Centros de Salud Mental, la Asociación AGUIFES y FUNDACIÓN IZAN (Proyecto Hombre).

○ Resultados/producto final

Documentos con las pautas referenciales para la derivación y seguimiento para la inserción laboral de personas con Enfermedad Mental y sus anexos; "PROPUESTA PARA ACTIVIDAD LABORAL" y "VALORACIÓN PARA LA ACTIVIDAD LABORAL "

4.3. Desarrollo de la metodología para la incorporación y mantenimiento del empleo en personas con Enfermedad Mental.

DESCRIPCIÓN

- Entrevistar a toda persona con Enfermedad Mental derivada por los Centros de Salud Mental de Gipuzkoa
- Realizar el seguimiento de las personas de nueva incorporación y en plantilla.

- a) Inventariar personas por Centro de Salud Mental (o Asoc.) y por taller.
- b) Reuniones mensuales con los Centros de Salud Mental de Gipuzkoa para el seguimiento
- c) Elaborar y mantener registro de seguimiento de actuaciones de intervención a través de la intranet de RRHH.
- d) Desarrollo de un plan de acogida específico para la incorporación de las personas pertenecientes a este colectivo.
- e) Analizar, gestionar y coordinar posibles derivaciones en situaciones de desajustes de las personas de nueva incorporación y en plantilla (con personal responsable de los talleres, CSM y personal Técnico de RRHH)

○ Resultados



- nº de entrevistas a personas con E.M. desagregadas por genero
- Incremento medio de este colectivo en la plantilla desagregado
- Nº reuniones realizadas con CSM



4.4. Acciones de apoyo ante las restricciones marcadas por la Ley Antitabaco en el ámbito laboral. (Ley 28/2005, del 26 diciembre, en su Art. 7 a))

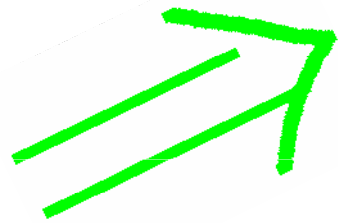
DESCRIPCIÓN

- A través de una coordinación con los CSM, procurar atención farmacológica en casos necesarios y facilitar cauces para exteriorizar sus necesidades, petición de ayuda, sentimientos...
- Adecuación de la jornada para ir disminuyendo o alargando la duración de horas sin consumos, de acuerdo con un programa que plantee su reducción paulatina.



○ Resultados/producto final

- Aplacar las posibles descompensaciones de personas con adición (principalmente centrado en estos colectivos)



4.5. *Jornada de sensibilización*

DESCRIPCIÓN

Jornada de sensibilización sobre el colectivo de personas con Enfermedad Mental y sus dificultades dirigido a los profesionales del

Dpto de RRHH, con el siguiente programa;

- Causas de los trastornos mentales
- Clasificación de las E.Mentales
- Factores de riesgo
- Clasificación de los psicofármacos
- consejos prácticos

○ Resultados

- Participación de 4 profesionales de dicho departamento
- Documentación del curso.



5. COLECTIVO DE MUJERES CON DISCAPACIDAD.

5.1. Incorporación de mujeres a trabajos históricamente mas masculinizados socialmente (calderería...) y acceso de los hombres a puestos desempeñados históricamente por mujeres (limpieza...).



• *Ofertar cada oferta de trabajo sin el factor genero y si las capacidades de la persona candidata a cubrir esa vacante. Para ello desde la fase del reclutamiento con las fuentes de reclutamiento (servicios sociales, Centros de Salud Mental, Centros de formación...) se trabaja desde la persona.*



• *Todo esto acompañado de un trabajo de sensibilización con los/as Jefes/as de Taller así como con los/as encargados/as, para que la valoración del perfil de la persona sea el que mejor se adapta al puesto por sus competencias y no por el genero.*



○ Resultados/producto final

- Incorporación de mujeres a trabajos históricamente mas masculinizados socialmente (calderería...) y acceso a los hombres a puestos desempeñados históricamente por mujeres (limpieza...).



- Conseguir que las mujeres opten a realizar un trabajo con mejores condiciones retributivas que las que estaban teniendo en otros tipos de trabajos históricamente ocupados este sexo, por ejemplo calderería.

5.2. Contacto de agentes de igualdad municipales y asociaciones de mujeres para la derivación de mujeres con discapacidad y apoyo para el mantenimiento de puestos.

DESCRIPCIÓN

- Trabajo coordinado con todos y todas las agentes de igualdad municipales y asociaciones de mujeres de Gipuzkoa para la derivación de estas a los recursos de nuestra entidad (Empleo y orientación) y colaboración para búsqueda de medidas para facilitar la incorporación o mantenimiento del empleo (servicios de canguros y/o atención domiciliaria)

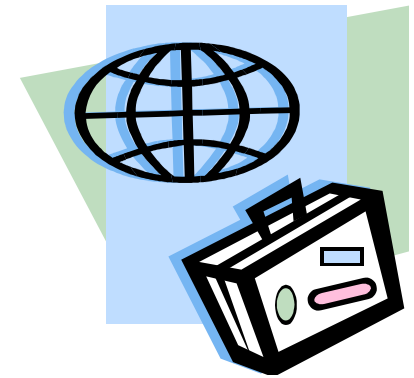


○ Resultados/producto final

- Aumento del porcentaje de mujeres solicitantes de empleo frente a los hombres.
- Aumento del porcentaje medio de mujeres incorporadas a la plantilla frente al de los hombres.



6. INTERCAMBIO DE EXPERTOS



6.1. Encuentro con uno de los socios transnacionales (Cedris, Holanda)

DESCRIPCIÓN

- Participación junto a técnicos y responsables de Lantegi Batuak, secretaria ejecutiva de Ehlabe y autoridades del Gobierno Vasco y Diputación de Vizcaya, con el objetivo de conocer in situ la situación ligada al empleo protegido y los modelos de gestión utilizados en Holanda, principalmente en materia de su modelo, legislación, apoyo institucional, concepto de discapacidad

○ Resultados/producto final

- Informe descriptivo del modelo, legislación y tipo de apoyo institucional que se realiza.



6.2. Intercambio de expertos con la coordinadora de Tallers de Catalunya.

DESCRIPCIÓN

- Intercambio de expertos con la coordinadora de Tallers de Catalunya con el fin de conocer las buenas prácticas que se están desarrollando dentro de los siguientes procesos con el colectivo de personas con enfermedad mental; análisis de los perfiles, orientación, plan de acogida, detección de necesidades, desarrollo de acciones de apoyo individual y seguimiento.



○ Resultados

- Informe resumen del intercambio.
- Modelos de herramientas de soporte utilizado por las diversas entidades para los procesos de análisis de los perfiles, orientación, plan de acogida, detección de necesidades, desarrollo de acciones de apoyo individual y seguimiento.

7. ACCIONES TRANSVERSALES EN IGUALDAD DE OPORTUNIDADES

DESCRIPCIÓN

- Participación en las diversas acciones formativas sobre género impartidas por Murgibe
 - a) "Metodologías participativas de trabajo con mujeres"
 - b) "El género como transversal en la inserción laboral"
 - c) "Uso no sexista del lenguaje"
- Desarrollo del Decálogo por la Igualdad

○ Resultados



- Participación de un total de 4 personas entre técnicos y técnicas de la organización
- Documentación de los diferentes cursos
- Desarrollo del Decálogo por la Igualdad

8. COLABORACIÓN EN OTRAS ACCIONES DE LA AD HAZILAN

DESCRIPCIÓN

- Participación en el proyecto que lidera APTES: "Valoración integral de personas gravemente excluidas frente a los puestos de trabajo y a los nuevos yacimientos de empleo. Uso de las nuevas tecnologías para la adecuación de los puestos a las necesidades de las personas en riesgo de exclusión". Desarrollo de un módulo de e-learning para la capacitación de las personas en el proceso de montaje de los componentes de un circuito electrónico.

- Acción liderada por EMAUS: "Metodologías de inserción laboral a colectivos de personas en situación de exclusión".

- Acción liderada por Ehlabe: "Gestión del conocimiento en inserción laboral de personas con discapacidad".



Si desea ampliar información,
puede ponerse en contacto con
nosotros en:

www.grupokl.com



pgonzalez@grupokl.com